

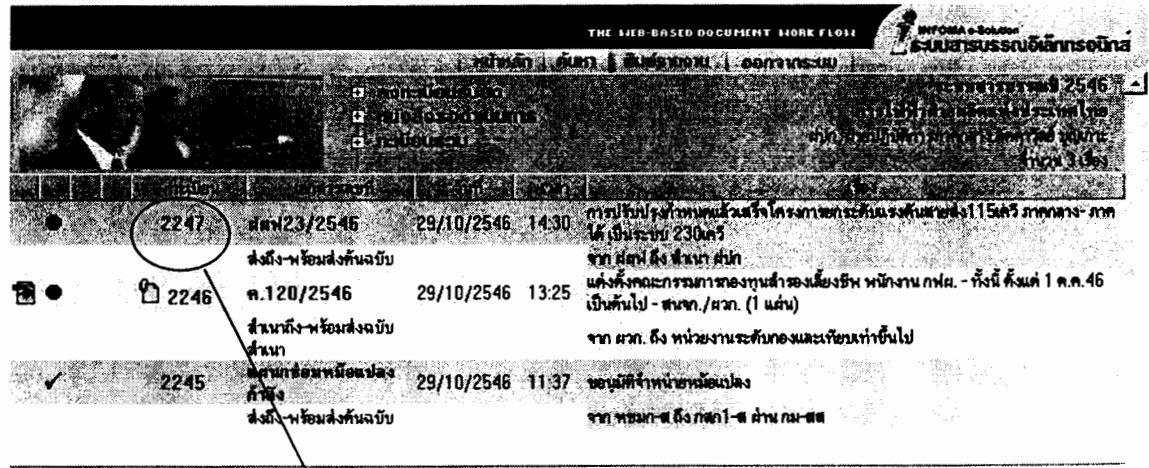
การโอนเอกสารข้ามปี

การโอนเอกสารข้ามปี หมายถึง การส่งโอนเอกสารที่ยังมีการดำเนินการ และเอกสารยังมีการเกี่ยวข้องกับหน่วยงานอื่น ซึ่งมีการปฏิบัติงานต่อเนื่องจากปีที่ผ่านมา โดยผู้ใช้งานจะต้องเลือกเอกสารเรื่องที่ต้องการโอนข้ามปี ของข้อมูลปีที่ผ่านมาและส่งโอนมาในปีปัจจุบัน

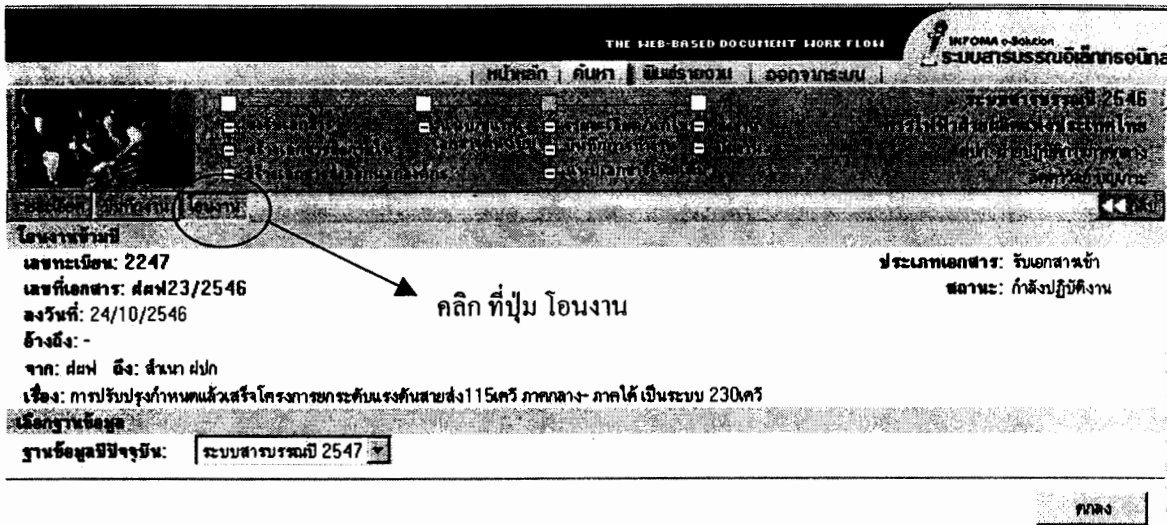
หมายเหตุ ในกรณีที่มีการกำหนดให้ระบบสารบรรณปีที่ผ่านมาเป็น ปีที่ใช้โอนงาน ระบบจะไม่อนุญาตให้ผู้ใช้งานทำการส่งหรือรับเอกสารในฐานะข้อมูลปีที่ผ่านมา ดังนั้นหากผู้ใช้งานต้องการดำเนินการใด ๆ กับเอกสารอีก จะต้องส่งโอนเอกสารมายังระบบสารบรรณปีปัจจุบันก่อน ถึงจะดำเนินการให้ครบทุกขั้นตอนการทำงานได้ และเมื่อเอกสารได้ทำการโอนมายังระบบสารบรรณปีปัจจุบันแล้ว ผู้ใช้งานจะต้องค้นหา หรือรับข้อมูลให้ถูกต้องในแต่ละปีด้วยตนเอง เนื่องจากฐานข้อมูลระบบสารบรรณแต่ละปีจะไม่เชื่อมโยงถึงกัน

วิธีการโอนเอกสารข้ามปี

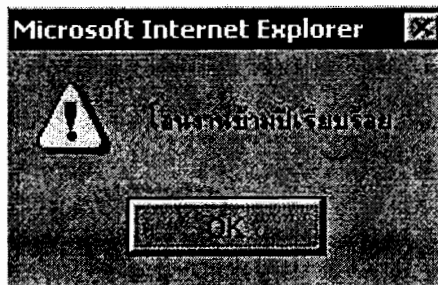
1. ผู้ใช้จะต้องเข้าฐานข้อมูลระบบสารบรรณปีที่ผ่านมา จากนั้นเลือกเอกสารเรื่องที่ต้องการโอนข้ามปี หรือสามารถใช้วิธีการค้นหาเอกสารเรื่องที่ต้องการ
2. เมื่อผู้ใช้พบเอกสารเรื่องที่ต้องการให้กดที่เลขทะเบียน ดังภาพ



3. ให้ผู้ใช้งานกดปุ่ม โอนงาน และทำการเลือกฐานข้อมูล โดยเลือกเป็นฐานข้อมูลระบบสารบรรณปีปัจจุบัน จากนั้นให้ผู้ใช้งานกดปุ่ม ตกลง เพื่อทำการโอนเอกสารเรื่องที่ต้องการไปปีปัจจุบัน



4. เมื่อโอนข้ามปีเรียบร้อยแล้ว ระบบจะแจ้งข้อความว่า "โอนงานข้ามปีเรียบร้อยแล้ว" จากนั้นให้ผู้ใช้งานกดปุ่ม OK ระบบจะแสดงเอกสารเรื่องที่โอนข้ามปีเป็นเครื่องหมาย "โอนเอกสารข้ามปี"




หมายเหตุ การโอนเอกสารข้ามปี เป็นการสำเนาเรื่องจากฐานข้อมูลระบบสารบรรณปีเก่ามายังปีปัจจุบัน ดังนั้นผู้ใช้งานสามารถค้นหาเอกสารเรื่องเดิมได้ทั้งระบบสารบรรณปีเก่าและปีปัจจุบัน

☒ สำหรับเรื่องที่โอนเอกสารข้ามปีไปแล้ว ระบบจะเปลี่ยนสถานะของเอกสารเรื่องที่ทำการโอนในฐานข้อมูลปีเก่า เป็นเครื่องหมาย "โอนเอกสารข้ามปี"

THE WEB-BASED DOCUMENT WORK FLOW **INFOMA e-Solution**
ระบบสารบรรณอิเล็กทรอนิกส์

หน้าหลัก | ค้นหา | แบบฟอร์ม | ออกจากระบบ



- ☐ ออก-เขียนซอง
- ☐ ออก-ส่งมอบซอง
- ☐ รับ-รับซอง

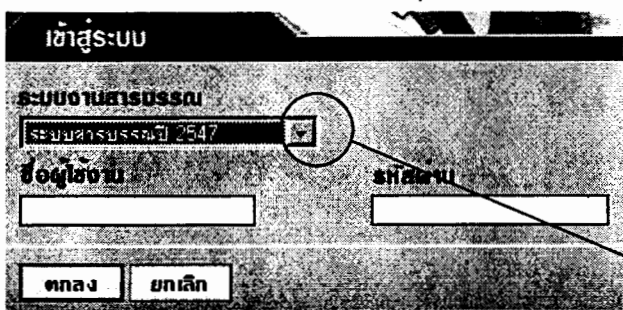
ระบบสารบรรณปี 2546
ราชภัฏวชิรเวศน์จังหวัดจันทบุรี
สำนักงานศึกษาธิการจังหวัดจันทบุรี
จันทบุรี ๓

เลขที่	ปี	เอกสารเลขที่	วันที่	เวลา	เรื่อง
ธ	2247	ฝศฝ23/2546	29/10/2546	14:30	การปรับปรุงกำหนดเส้นเสร็จโครงการยกระดับเร่งด่วนสายส่ง 15KV ภาคกลาง-ภาคใต้ เป็นระบบ 230KV จาก ฝศฝฝถึง สำนัก ผบค. แต่งตั้งคณะกรรมการกองทุนสำรองเลี้ยงชีพ พนักงาน กฟผ. - ทั้งนี้ ตั้งแต่ 1 ต.ค. 46 เป็นต้นไป - สนจก./ผวก. (1 แผ่น)
ธ	2246	ค.120/2546	29/10/2546	13:25	จาก ผวก. ถึง หน่วยงานระดับกองและเทียบเท่าขึ้นไป
ธ	2245	แผนกซ่อมหม้อแปลงกำลัง	29/10/2546	11:37	ขอมีที่จำหน่ายหม้อแปลง จาก ทรนท-ส ถึง กตส1-ส ผ่าน กม-สส

↘ สัญลักษณ์ โอนเอกสารข้ามปี

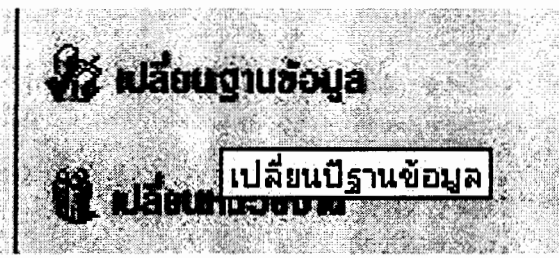
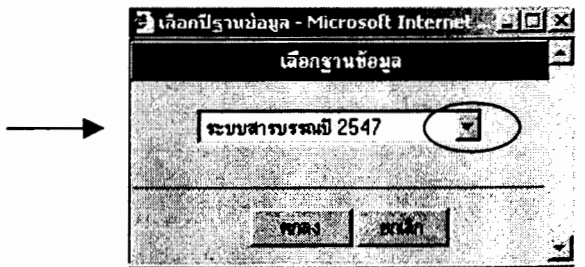
การเปลี่ยนปีฐานข้อมูล

ผู้ใช้งานสามารถตั้งเปลี่ยนปีฐานข้อมูลของระบบสารบรรณได้โดยการเลือกกดปุ่ม ลูกศรชี้ลง แล้วเลือกปีที่ต้องการ



เลือกปีฐานข้อมูลที่ต้องการ

ถ้าหากผู้ใช้งานได้เข้าระบบเรียบร้อยแล้ว สามารถเปลี่ยนจากเมนูตั้งค่าการใช้งาน และเลือกเมนูเปลี่ยนปีฐานข้อมูลได้อีกทางหนึ่ง โดยไม่ต้องออกจากระบบ

การค้นหาเอกสารปีเก่า ในฐานข้อมูลปีปัจจุบัน

☒ เมื่อผู้ใช้งานต้องการค้นหาเรื่องที่โอนมาอยู่ในระบบสารบรรณปีปัจจุบัน ผู้ใช้งานจะต้องบอกปีไว้ตำแหน่งข้างหน้าเลขทะเบียน เช่น ต้องการค้นหาเอกสารเลขทะเบียน 2247 จะต้องค้นหาเป็น 46/2247 ส่วนการค้นหาส่วนอื่น ๆ เกี่ยวกับชื่อเรื่อง หรือเอกสารเลขที่ ยังคงใช้วิธีการค้นหาแบบเดิม

ค้นหาเอกสาร	ค้นหาเอกสารเลขที่	ค้นหาเอกสารเลขที่
ค้นหาเอกสาร	เลขทะเบียน	ถึงเลขทะเบียน
	หรือ เลขทะเบียน	
	46/2247	

รายละเอียด

เลขที่เอกสาร

เอกสารลงวันที่ ลงรับ/ส่งวันที่

เริ่มวันที่

เริ่มเวลา (HH:MM:SS)

จาก

เรื่อง/รายละเอียด

วันที่ทำงาน

ถึงวันที่

ถึงเวลา (HH:MM:SS)

ถึง

ค้นหาเมื่อ

☒ ส่วนเรื่องที่ทำการโอนเอกสารมายังฐานข้อมูลระบบสารบรรณปีปัจจุบัน จะเป็นสถานะเดิมตามฐานข้อมูลระบบสารบรรณปีเก่า และเลขทะเบียนจะถูกเติมด้านหน้าด้วยปีที่โอนมา เช่น 46/2247 หมายถึง เอกสารเลขทะเบียนที่ 2247 ของปี 2546 ได้ถูกโอนมายังฐานข้อมูลระบบสารบรรณปี 2547

THE WEB-BASED DOCUMENT WORK FLOW

MFOOMA e-Solution
ระบบสารบรรณอิเล็กทรอนิกส์

ระบบสารบรรณปี 2547

กรมส่งเสริมการค้าระหว่างประเทศ
สภาหอการค้าแห่งประเทศไทย
จำนวน 3 เรื่อง

ทะเบียน	เอกสารเลขที่	วันที่	เวลา	เรื่อง
●	46/2247	ผสพ23/2546	29/10/2546 14:30	การปรับปรุงกำหนดผังโครงสร้างกระดุมแรงดันสายส่ง115kv ภาคกลาง-ภาคใต้เป็นระบบ 230kv จาก ผสพ ถึง สำนัก ผกท
●	46/2246	ผ.120/2546	29/10/2546 13:25	แต่งตั้งคณะกรรมการกองทุนสำรองเลี้ยงชีพ พนักงาน กฟผ. - ทั้งนี้ ตั้งแต่ 1 ต.ค.46 เป็นต้นไป - สนจก./ผวก. (1 แผ่น) จาก ผวก. ถึง หน่วยงานระดับกองและเทียบเท่าขึ้นไป
●	46/2245	ผสทพร้อมหม้อแปลงกำลัง	29/10/2546 11:37	ขอแจ้งค้ำจำหน่วยหม้อแปลง จาก ททภท-๑ ถึง กกท1-๑ ส่วน กม-๑๑๑

ค้นหาเอกสารต้องป้อน 46/เลขทะเบียน

☒ ระบบจะโอนประวัติการติดตามงานมาให้ พร้อมทั้งบันทึกวัน/เดือน/ปี ที่ส่งโอนข้ามปี เพื่อจะได้ทราบประวัติการดำเนินงานของเอกสารเรื่องนั้นในปีที่ผ่านมา

THE IEB-BASED DOCUMENT WORK FLOW

INFORMA e-Solution
ระบบสารสนเทศอิเล็กทรอนิกส์

หน้าหลัก | ค้นหา | พิมพ์รายงาน | ออกจากระบบ

ระบบสารบรรณปี 2546

การไฟฟ้าฝ่ายผลิตแห่งประเทศไทย
ฝ่ายปฏิบัติการภาคกลาง
ลัดดาวัลย์ บุญภาวะ

พื้นที่การปฏิบัติงาน

เลขทะเบียน: 2247

เอกสารเลขที่: ผฝฟ23/2546

ลงวันที่: 24/10/2546

อ้างอิง: -

จาก: ผฝฟ อีจ: สำเนา ผปก

เรื่อง: การปรับปรุงกำหนดแล้วเสร็จโครงการยกระดับแรงดันสายส่ง 115KV ภาคกลาง- ภาคใต้ เป็นระบบ 230KV

รายละเอียดการปฏิบัติงาน

วันที่ 29/10/2546 14:30:11 ผปก. ฝ่ายปฏิบัติการภาคกลาง : สุวิไล นาคปฐม
ลงรับเอกสาร: ทะเบียน 2247

วันที่ 02/12/2546 23:13:44 ผปก. ฝ่ายปฏิบัติการภาคกลาง: ลัดดาวัลย์ บุญภาวะ
โอนเอกสารข้ามปี : 46/2247

ประเภทเอกสาร: รับเอกสารเข้า
สถานะ: โอนเอกสารข้ามปี

จากนั้นท่านสามารถจัดการกับเอกสารที่โอนมาได้ตามปกติ ทั้งนี้เลขทะเบียนของเอกสารที่โอนมาจะมีรหัสปี/เลขทะเบียนเสมอ คือ 46/2247 ตลอดไป