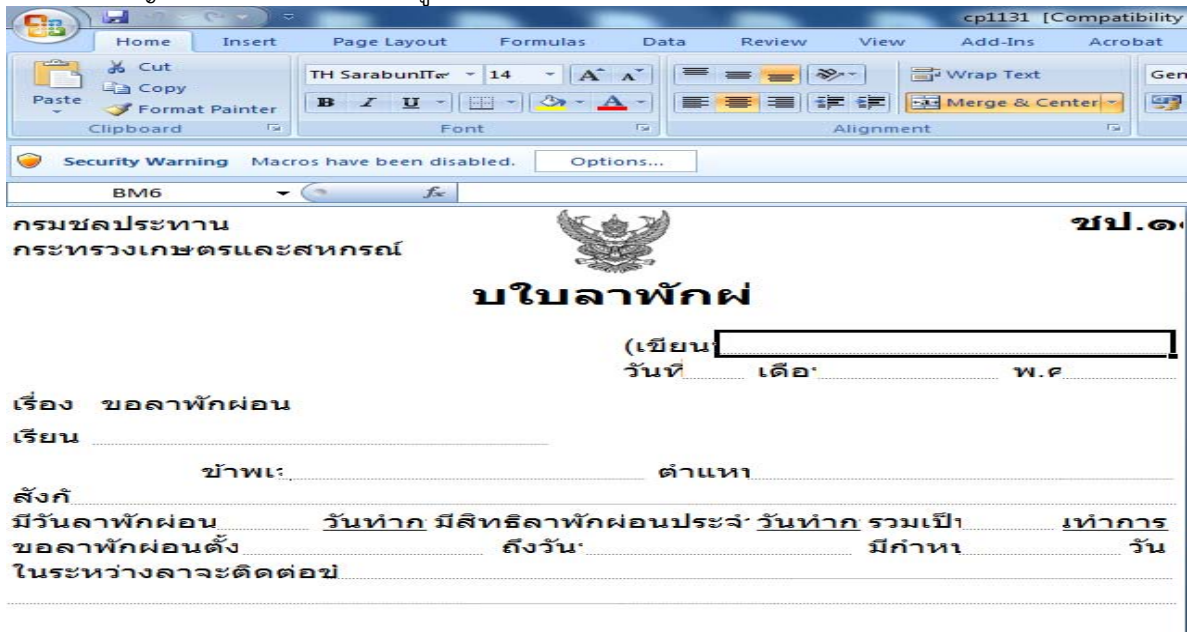


การติดตั้งฟอนต์ตามโครงการมาตรฐานราชการไทย

กรณีที่ท่านต้องการใช้งานระบบอิเล็กทรอนิกส์ฟอร์มและเครื่องคอมพิวเตอร์ที่ท่านใช้งานยังไม่เคยติดตั้งฟอนต์ตามโครงการมาตรฐานไทย หรือท่านสามารถสังเกตได้ คือ เมื่อเปิดแบบฟอร์มของ E-Form แล้วจะแสดงฟอนต์ตัวใหญ่มากหรือเล็กผิดปกติ ดังรูปด้านล่าง



กรมชลประทาน
กระทรวงเกษตรและสหกรณ์

บใบลาพักผ่อน

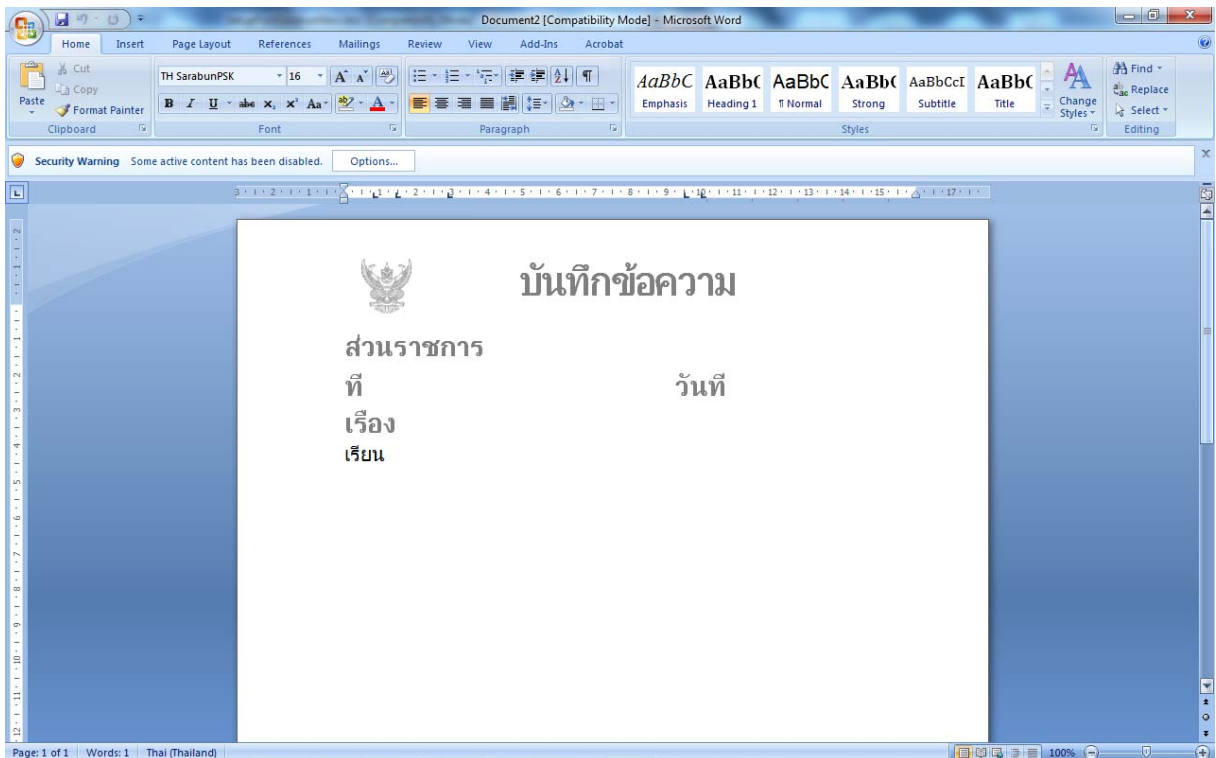
ชป.๑๖

(เขียน
วันที่ เดือน พ.ศ.)

เรื่อง ขอลาพักผ่อน
เรียน

สังกัด ตำแหน่ง

มีวันลาพักผ่อน วันหาก มีสิทธิลาพักผ่อนประจำ วันหาก รวมเป็น เมทำการ
ขอลาพักผ่อนตั้ง ถึงวัน มีกำหนด วัน
ในระหว่างลาจะติดต่อขี



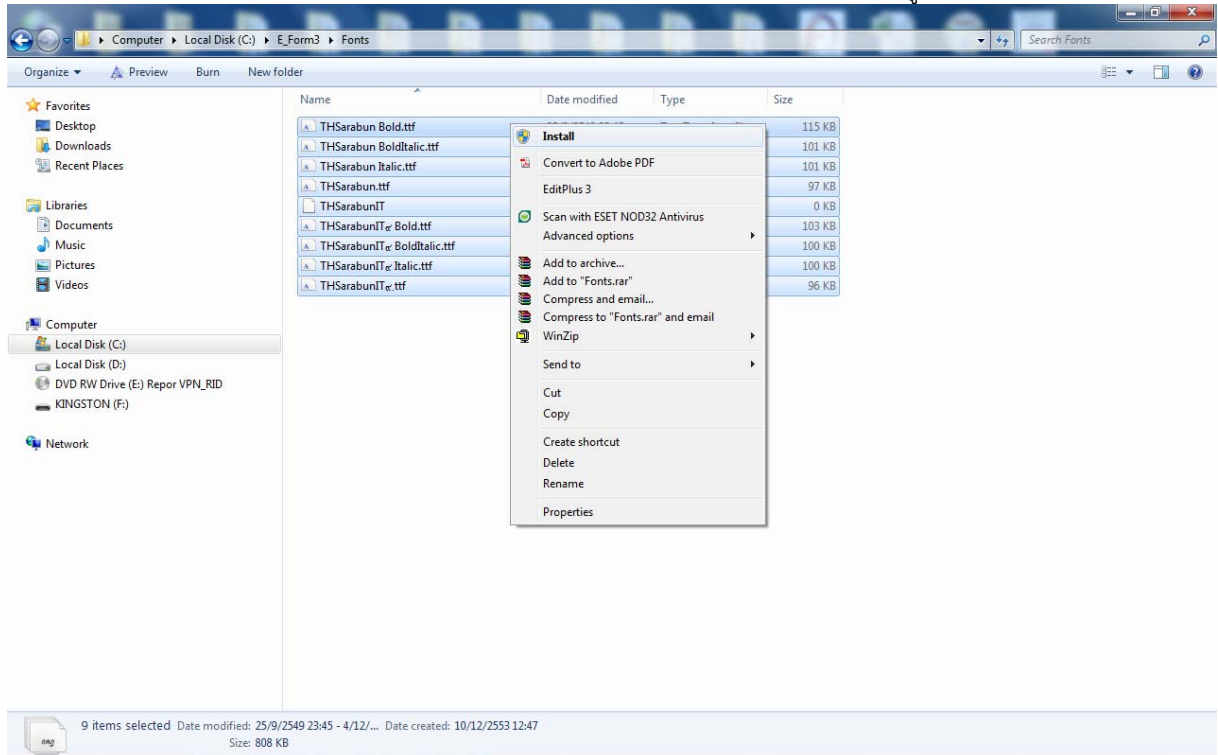
บันทึกข้อความ

ส่วนราชการ
ที่ วันที่

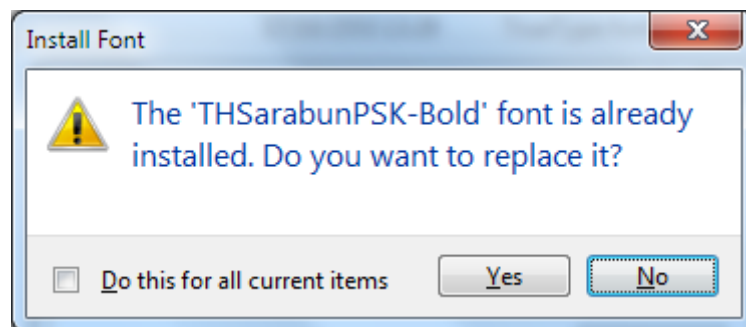
เรื่อง
เรียน

วิธีการติดตั้ง Fonts สำหรับ office2007

เมื่อท่านติดตั้ง E_Form เรียบร้อยแล้วให้ท่านเข้าไปที่ โฟลเดอร์ E_Form3 จะเห็นโฟลเดอร์ย่อยชื่อว่า Fonts ให้ดับเบิลคลิกที่โฟลเดอร์ Fonts จะพบไฟล์ฟอนต์ ให้ท่านเลือกไฟล์ทั้งหมด จากนั้นคลิกขวา เลือก install



บางครั้งท่านอาจจะเคยติดตั้งฟอนต์บางตัวแล้วจะปรากฏหน้าจอตั้งรูปด้านล่าง



ให้ท่านคลิก Yes เพื่อแทนที่ฟอนต์เดิม ทำอย่างนี้จนเสร็จ

เป็นอันเสร็จสิ้นการติดตั้งฟอนต์

จากนั้นท่าน สามารถเรียกใช้ E_Form ได้โดยจะมีการเรียกใช้ฟอนต์อย่างถูกต้อง

วิธีการติดตั้งฟอนต์ สำหรับ office2003

เมื่อท่านติดตั้ง E_Form เรียบร้อยแล้วให้ท่านเข้าไปที่ โพลเดอร์ E_Form3 ให้หาไฟล์ชื่อ SetupFonts.bat ให้ดับเบิลคลิกที่ไฟล์ SetupFonts.bat ระบบจะติดตั้ง Fonts ให้

กรณีที่ติดตั้งฟอนต์สมบูรณ์เมื่อคลิกแบบฟอร์มที่ปรับปรุงแล้ว จะได้รูปแบบฟอร์น ดังรูป

กรมชลประทาน
กระทรวงเกษตรและสหกรณ์

ชป.๑๑๓



แบบใบลาพักผ่อน

(เขียนที่)

วันที่ เดือน พ.ศ.

เรื่อง ขอลาพักผ่อน

เรียน

ข้าพเจ้า ตำแหน่ง

สังกัด

มีวันลาพักผ่อนสะสม วันทำการ มีสิทธิลาพักผ่อนประจำปีนี้อีก ๑๐ วันทำการ รวมเป็น วันทำการ

ขอลาพักผ่อนตั้งแต่วันที่ ถึงวันที่ มีกำหนด วัน

ในระหว่างลาจะติดต่อข้าพเจ้าได้ที่

ขอแสดงความนับถือ

(ลงชื่อ)

