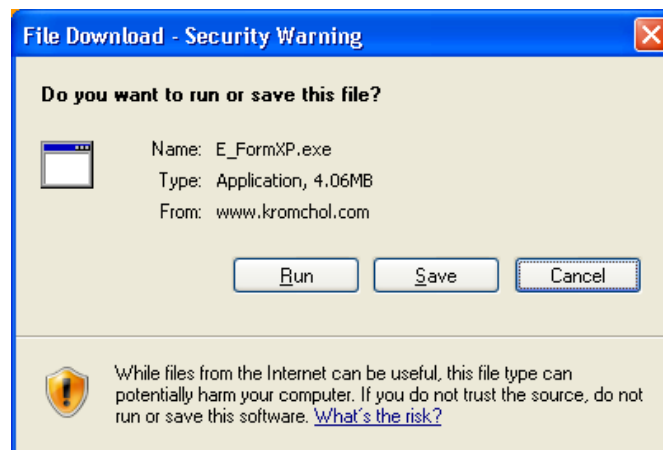


การติดตั้งระบบอิเล็กทรอนิกส์ฟอร์ม

สามารถดาวน์โหลด E-Form ได้ที่เว็บไซต์ สารสนเทศภายใน หัวข้อ แบบฟอร์มอิเล็กทรอนิกส์ จะได้หน้าจอดังรูป

ระบบแบบฟอร์มอิเล็กทรอนิกส์ (E-Form)	
E-Form ผ่านเครือข่าย Internet	<ul style="list-style-type: none"> ◆ ใช้แบบฟอร์มอิเล็กทรอนิกส์ผ่านเครือข่าย Internet V.9.2 UPDATE! (เพิ่มแบบฟอร์มบันทึกข้อความ, ครุฑ, แบบฟอร์มแม่ข่ายสำหรับใช้กับ microsoft word, excel word, excel โดยกำหนด font เป็น TH Sarabun PSK และเมนูแปลงเลขอารบิกเป็นไทยอัตโนมัติ)
E-Form For Microsoft Office XP, 2003, 2007	<ul style="list-style-type: none"> ◆ ดาวน์โหลด แบบฟอร์ม V.9.2 UPDATE! (เพิ่มแบบฟอร์มบันทึกข้อความ, ครุฑ, แบบฟอร์มแม่ข่ายสำหรับใช้กับ microsoft word, excel word, excel โดยกำหนด font เป็น TH Sarabun PSK และเมนูแปลงเลขอารบิกเป็นไทยอัตโนมัติ)
วิธีการมีผู้ทำการแสดงผล Font SarabunPSK	<ul style="list-style-type: none"> ◆ แก้ไขข้อผิดพลาด Font SarabunPSK UPDATE! ◆ ดาวน์โหลดฟอนต์ SarabunPSK UPDATE!
วิธีการติดตั้งระบบ E-Form	<ul style="list-style-type: none"> ◆ คู่มือการใช้งาน [แสดง]
คู่มือการใช้งานระบบ E-Form	<ul style="list-style-type: none"> ◆ คู่มือการใช้งาน [แสดง]
[กลับหน้าแรก]	

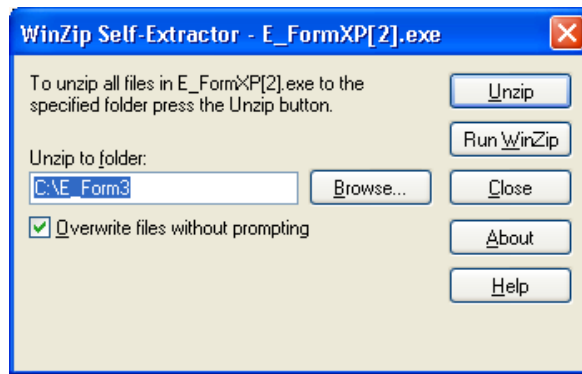
๑. คลิกที่ ดาวน์โหลด แบบฟอร์ม จะได้หน้าจอด้านล่าง คลิกที่ Run



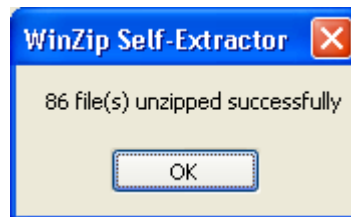
จะได้หน้าจอด้านล่าง คลิก Run



จะได้หน้าจอด้านล่าง คลิกที่ Unzip



จะได้หน้าจอ ด้านล่าง คลิกที่ OK

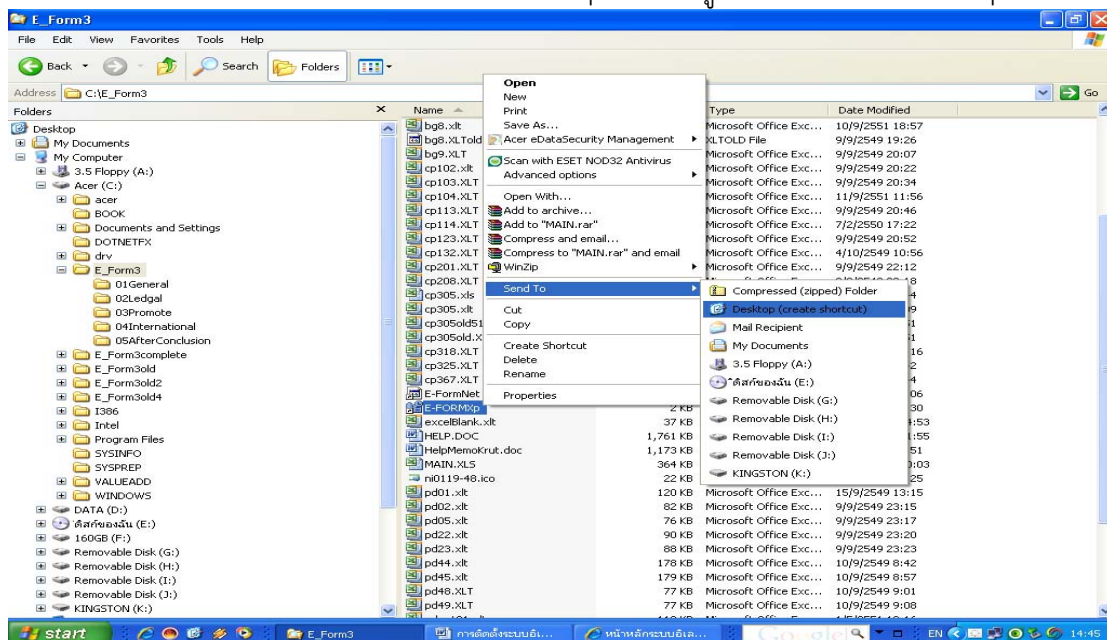


ปิดหน้าต่าง ข้างต้นโดยคลิกที่ Close

การสร้าง Shortcut เพื่อเรียกใช้งานระบบ E-Form



1. เปิด My computer ไปที่โฟลเดอร์ C:\E_Form3
2. ให้คลิกขวาที่ ไฟล์ shortcut ที่ชื่อ E-FormXp เลือกเมนู Send to เลือก Desktop



2.3. จากนั้นให้ ดับเบิ้ลคลิกที่ E-FormXP บน Desktop เพื่อเข้าไปสู่ระบบอิเล็กทรอนิกส์ฟอร์ม

หมายเหตุ

การติดตั้งโปรแกรมระบบอิเล็กทรอนิกส์ฟอร์มในเครื่องที่เป็น Microsoft Office ๒๐๐๐ หรือ Microsoft Office XP ถ้าเครื่องที่ติดตั้งใช้โปรแกรมไมโครซอฟต์ออฟฟิต Version ๒๐๐๐ (เช่น Word ๒๐๐๐ หรือ Excel ๒๐๐๐) และไมโครซอฟต์ออฟฟิต Version XP ต้องทำขั้นตอนนี้เพิ่มเติม หลังจากติดตั้งตามวิธีการข้างต้นแล้ว คือ

๑. เมื่อติดตั้งตามขั้นตอนข้างต้นแล้วให้ทำ ดังนี้
 ๒. ให้เปิดโปรแกรม Microsoft Word และให้กำหนดค่า เพื่อให้สามารถอ่านมาโครในโปรแกรม E-Form ได้โดยทำดังนี้

๒.๑ ให้คลิกที่เมนู Tool (เครื่องมือ) จากนั้นคลิกที่เมนูย่อย Macro (มาโคร)

๒.๒ เลือกที่เมนูย่อย Security (ป้องกัน)

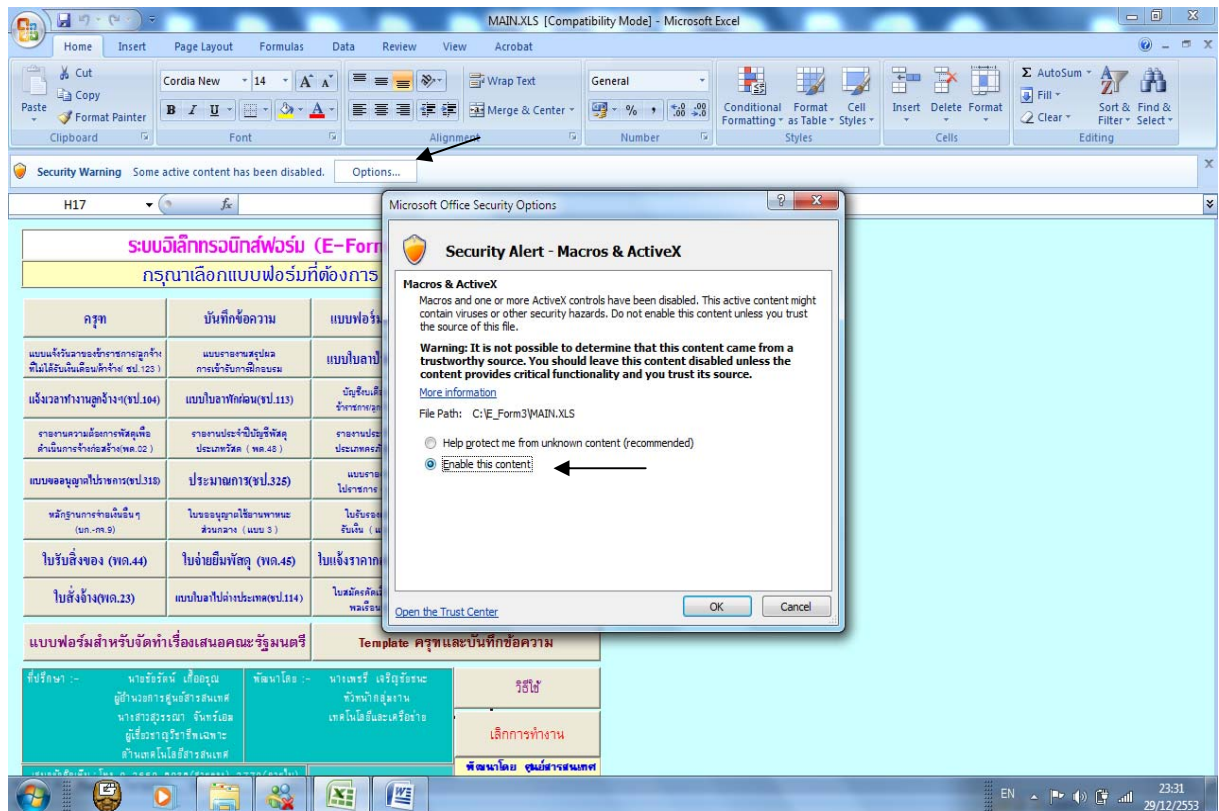
๒.๓ ที่แท็บ Security Level (ระดับความปลอดภัย) เลือกคลิกที่หัวข้อ Medium, You can choose whether or not to run potentially unsafe macros. (ปานกลาง คุณสามารถที่จะเรียกใช้มาโครที่อาจไม่ปลอดภัย หรือไม่ก็ได้)

จากนั้น ให้เปิดโปรแกรม Microsoft Excel และให้กำหนดค่า เพื่อให้สามารถอ่านมาโครในโปรแกรม E-Form ได้โดยทำขั้นตอนที่ ๒.๑- ๒.๓ อีกครั้งในโปรแกรม Microsoft Excel

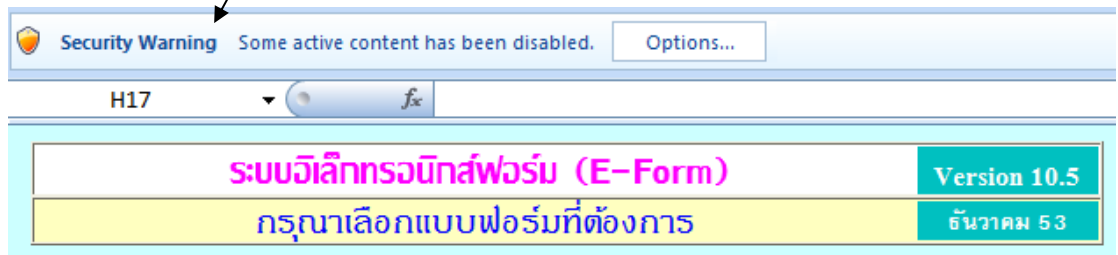
เมื่อกำหนดค่าข้างต้นแล้ว สามารถเรียกใช้งานระบบงาน E-Form ได้ โดยคลิกที่ Shortcut ของ E-FormXP

กรณีที่ใช้ Office ๒๐๐๗ เมื่อเปิดหน้าจอหลักของระบบ E-Form ให้ Enable Macro ดังนี้

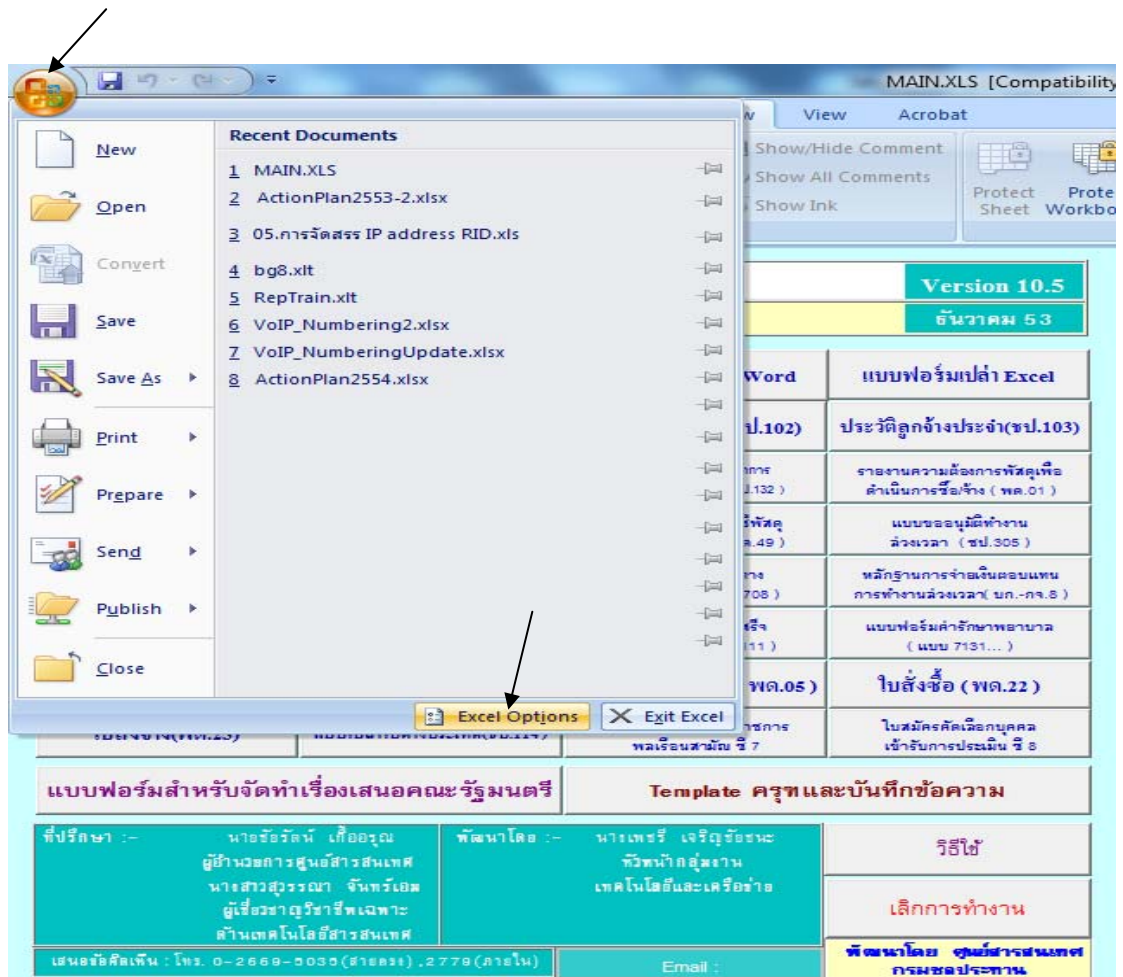
เมื่อปรากฏหน้าจอรูปที่ ๒ แล้ว **จะมีแถบ Security Warning...** ให้คลิกที่ Option.. จะได้กรอบโต้ตอบ Security Alert- Macros & ActiveX เลือก Enable for content แล้วคลิกเลือก OK



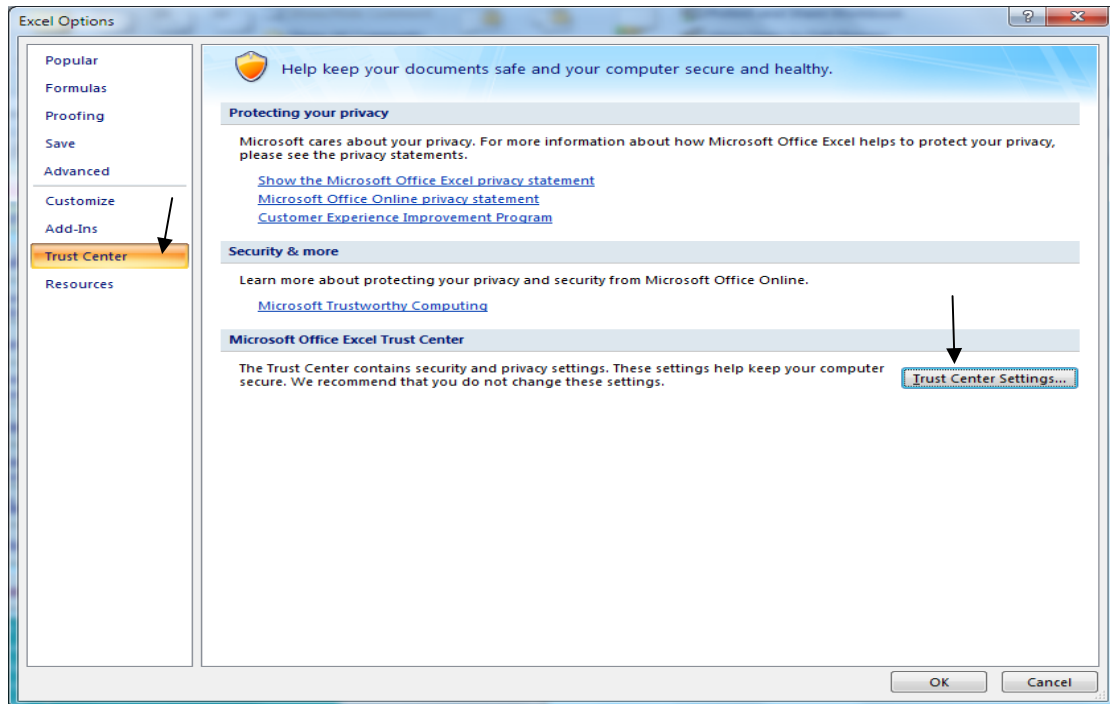
การกำหนดค่าความปลอดภัยของ Office ๒๐๐๗
บางครั้งแถบ Security Warning จะหายไป



ท่านสามารถกำหนดให้แสดงได้โดยคลิกที่ปุ่มบนสุดซ้ายมือ จะปรากฏเมนูคำสั่ง ดังรูป ให้คลิกที่ Excel Options



คลิกที่ Trust Center จากนั้นคลิกที่ปุ่มคำสั่ง Trust Center Settings... คลิก OK



คลิกที่ Macro settings จากนั้นเลือก Disable all macros with notification คลิกที่ OK จากนั้น
ให้เปิดหน้าจอหลักของ E-Form ก็จะปรากฏแถบ Security Warning เป็นการกำหนดให้เมื่อ
โปรแกรม Excel เปิดไฟล์ที่มีการสร้าง Macros ให้มีแถบ Security Wเตือน

